

# Rozbudowa szkoły



II Liceum Ogólnokształcące im. Tadeusza Staniewskiego



# Założenia projektu

Rozbudowa II Liceum Ogólnokształcącego w Swarzędzu to inwestycja w nowoczesną i dostępną edukację.

Prezentowana koncepcja zakłada powstanie nowych sal lekcyjnych, przestrzeni do nauki i rekreacji oraz udogodnień dostosowanych do potrzeb wszystkich uczniów.

Projekt łączy funkcjonalność z nowoczesnym designem i jest odpowiedzią na rosnące potrzeby naszej szkolnej społeczności.





W otoczeniu szkoły powstanie nowa, przyjazna młodzieży strefa rekreacyjna z kolorowymi altanami, ławkami i zielenią – przestrzeń do odpoczynku, integracji i nauki na świeżym powietrzu.

Całość tworzy spójne i inspirujące środowisko sprzyjające rozwojowi uczniów.

Rozbudowa to nie tylko nowe przestrzenie dydaktyczne i sportowe, ale też nowoczesne rozwiązania architektoniczne. Budynek szkoły zostanie połączony z nową salą gimnastyczną funkcjonalnym łącznikiem, wyposażonym w windy i przeszklone korytarze.

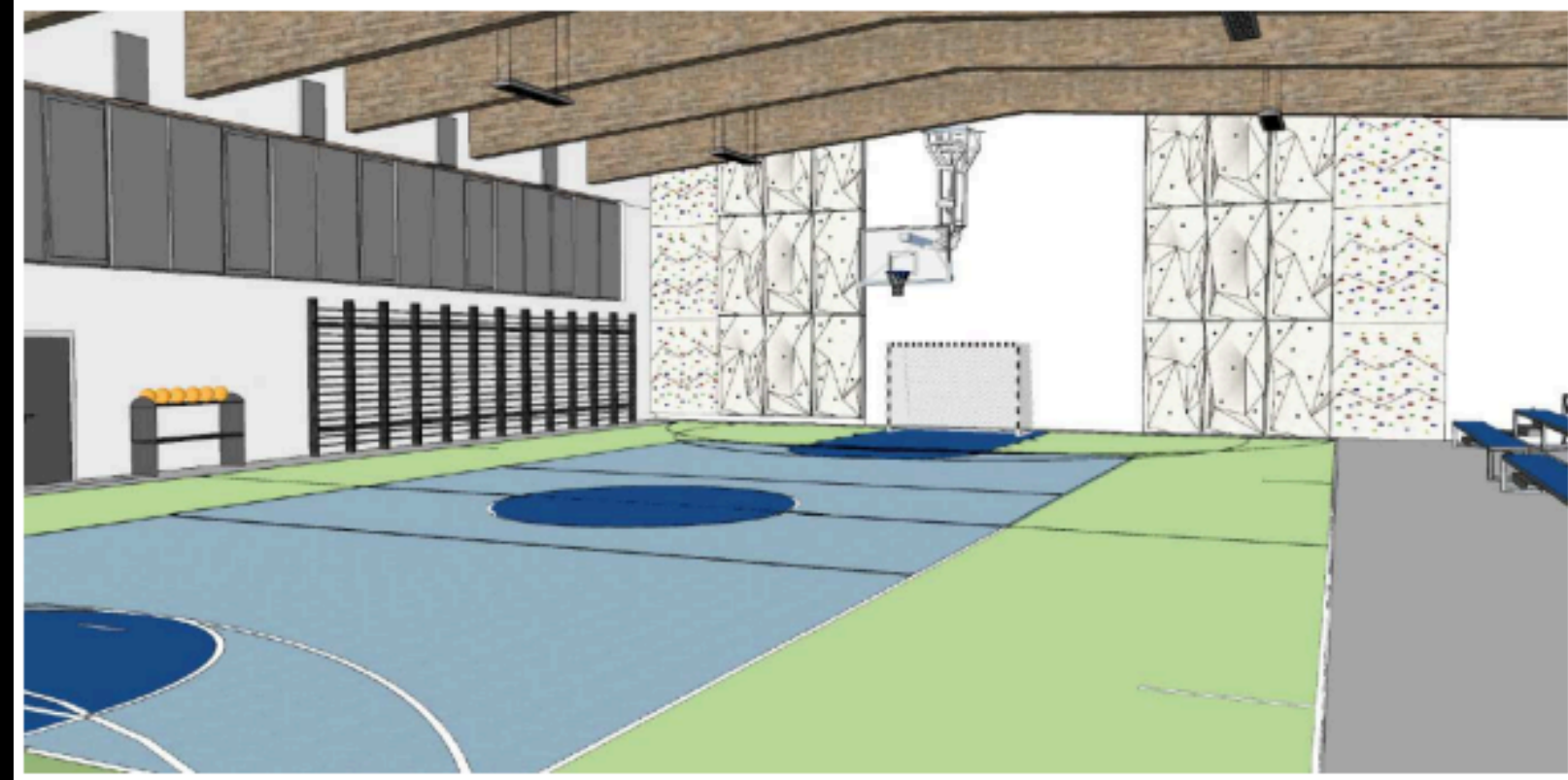


# Wizualizacja sali gimnastycznej

Nowa sala gimnastyczna zaprojektowana przy II Liceum Ogólnokształcącym w Swarzędzu to nowoczesna, przestronna przestrzeń sportowa z pełnowymiarowym boiskiem, trybunami i zapleczem technicznym.

Jasne wnętrze, duże przeszklenia i funkcjonalne wykończenie zapewniają komfort zarówno uczniom, jak i nauczycielom.

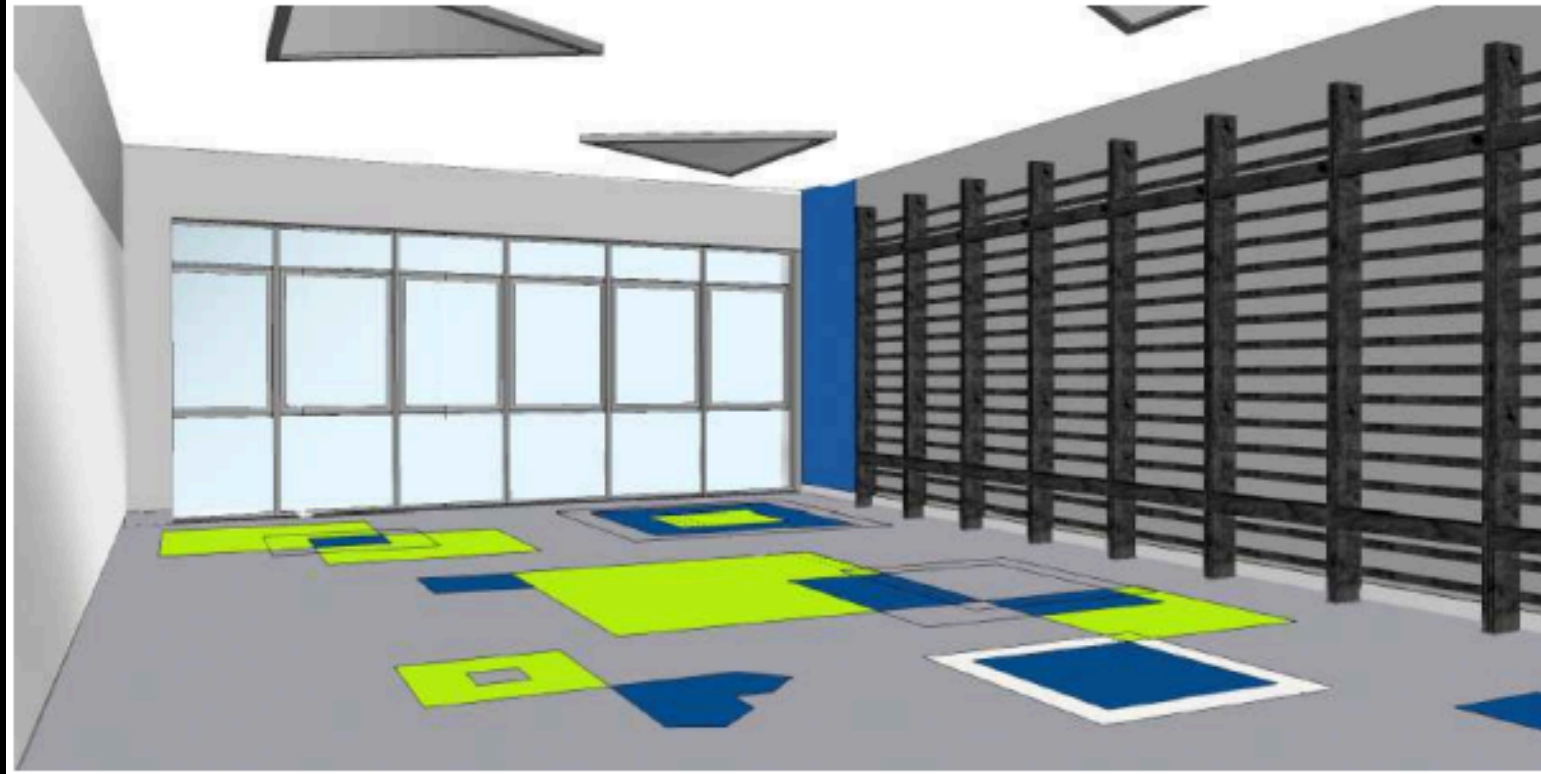
Całość wpisuje się w ideę nowoczesnej szkoły sprzyjającej aktywności fizycznej, integracji i rozwojowi młodzieży.



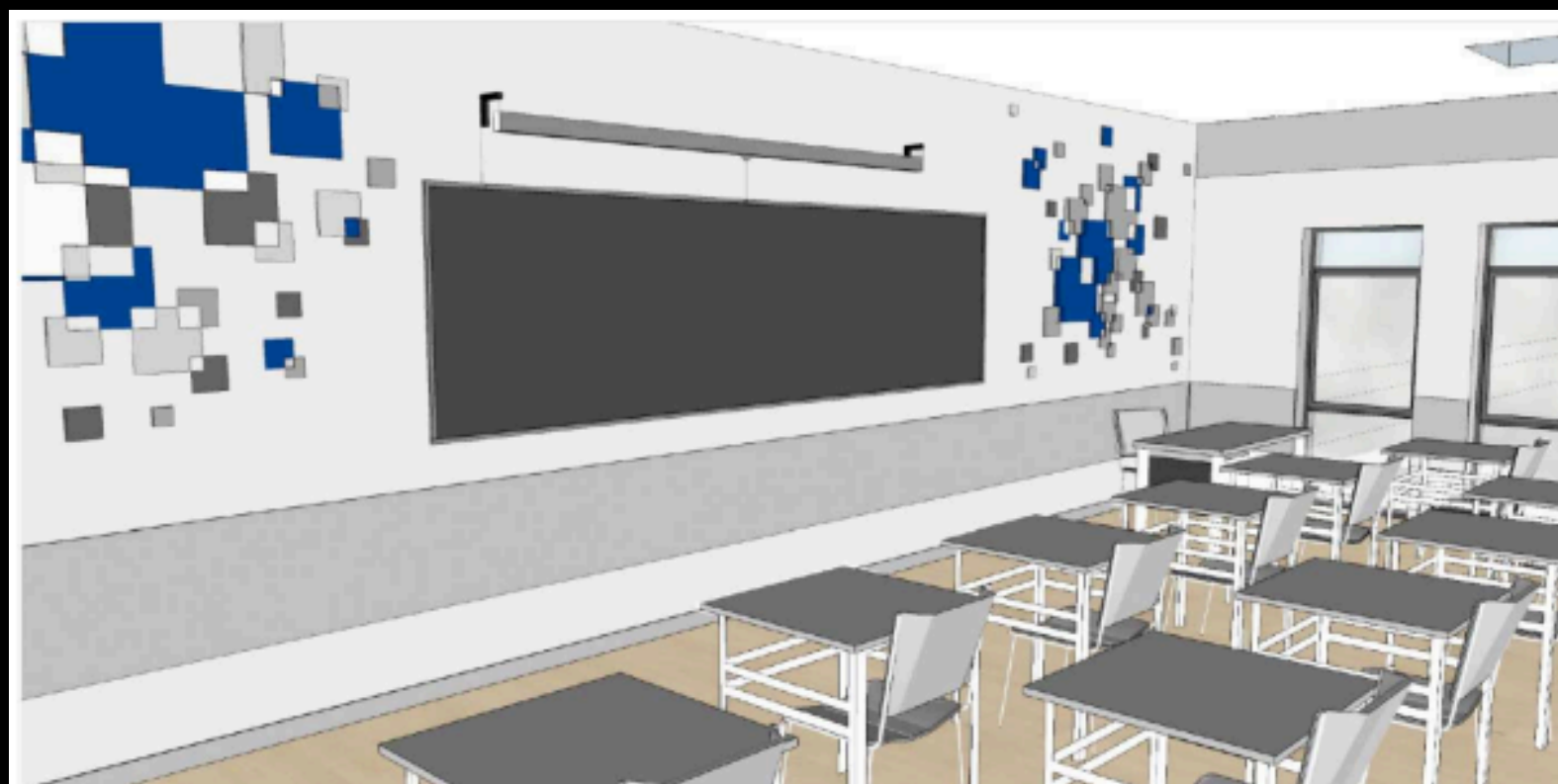
# Siłownia



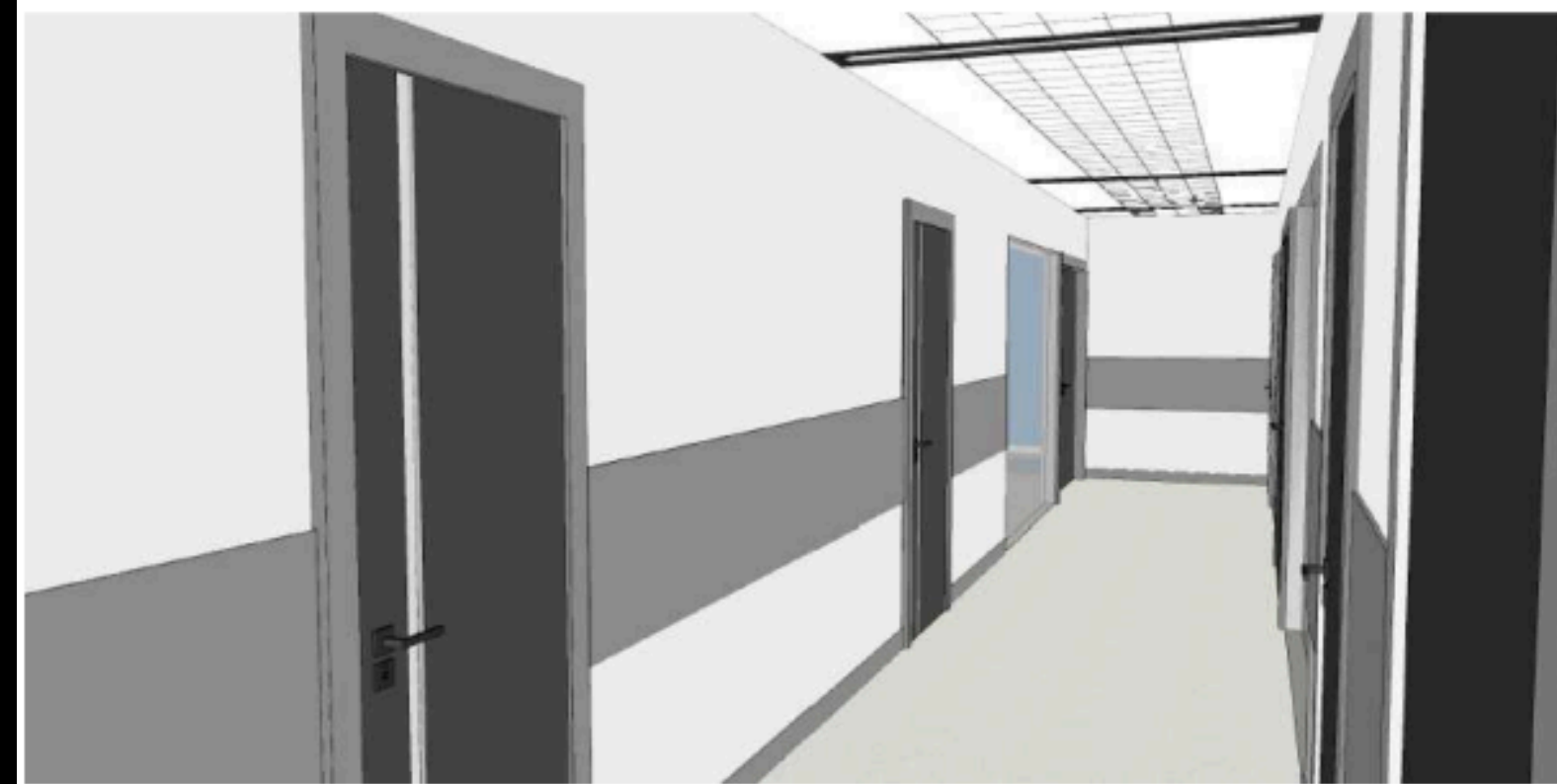
# Sala fitness

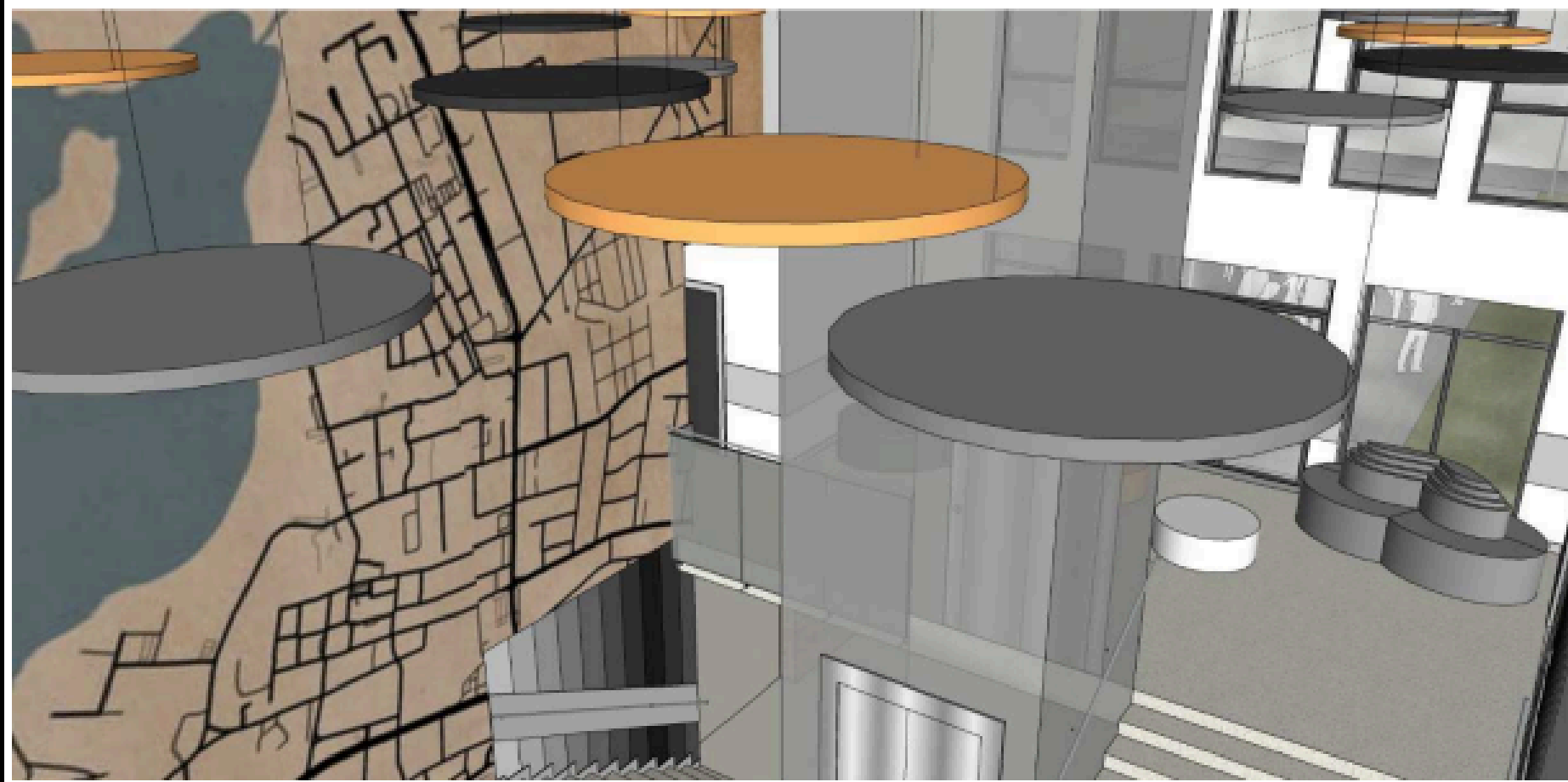


# Sale lekcyjne



# Korytarz





# Hol główny ≡

Hol główny nowego skrzydła II LO w Swarzędzu będzie wizytówką łączącą nowoczesność z lokalną historią.

Przestronne, jasne wnętrze z dużą ilością światła dziennego zostanie wzbogacone o elementy nawiązujące do tradycji miasta, m.in. stylizowane fragmenty map starego Swarzędza, umieszczone na ścianach.

Kontrast między nowoczesnymi materiałami a historycznymi akcentami stworzy wyjątkowy klimat miejsca, które symbolicznie łączy przeszłość z przyszłością edukacji.

# Podsumowanie

<https://www.swarzedz.edu.pl/>

*Przygotowała Patrycja Komicz*

Prezentowana koncepcja rozbudowy II Liceum Ogólnokształcącego w Swarzędzu zakłada stworzenie nowoczesnej przestrzeni edukacyjnej, dostosowanej do potrzeb uczniów i wyzwań współczesnej szkoły.

Nowe sale dydaktyczne, przestronna sala gimnastyczna, siłownia, funkcjonalne przejścia oraz zagospodarowana strefa zielona wokół budynku stworzą komfortowe warunki do nauki, sportu i wypoczynku.

Rozpoczęcie prac budowlanych planowane jest na jesień 2026 roku.